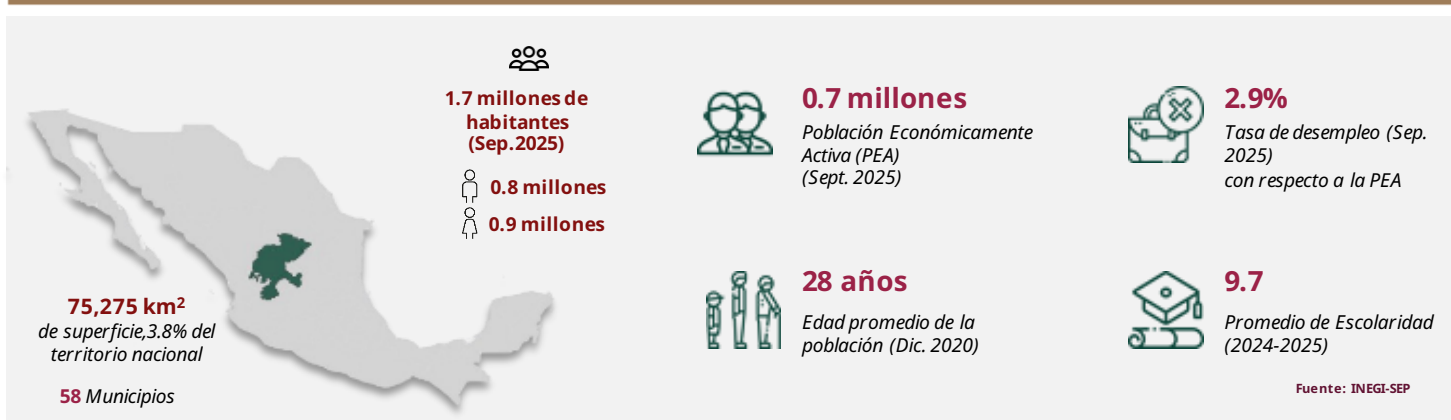




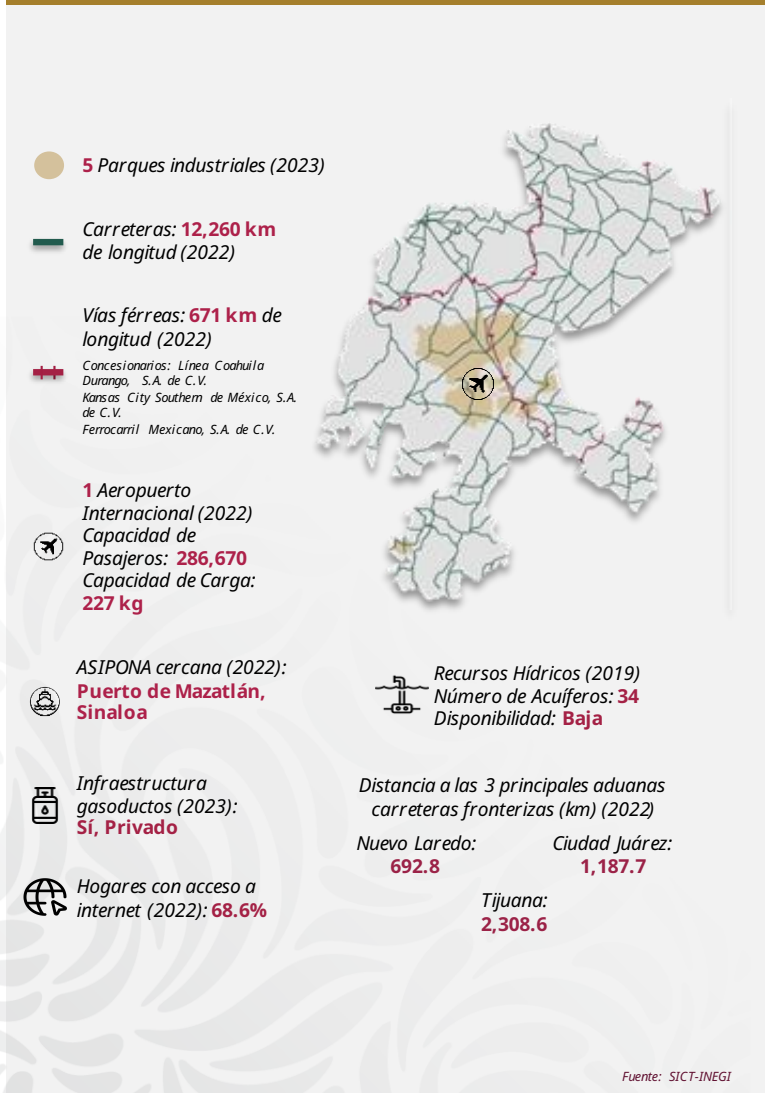
Zacatecas

Subsecretaría de Comercio Exterior
Unidad de Inteligencia Económica Global
Dirección General de Inversión Extranjera

Diciembre 2025



INFRAESTRUCTURA Y RECURSOS



TALENTO MEXICANO EN EDUCACIÓN SUPERIOR



Gobierno de
México

Economía
Secretaría de Economía



Zacatecas

Diciembre 2025

MIPYMES



74,517
empresas

- Micro 71,043
- Pequeñas 2,954
- Medianas 520

Fuente: INEGI - DENU (Oct. 2025)

SECTORES POTENCIALES



Industrias
manufactureras



Transportes, correos y
almacenamiento



Servicios educativos

Fuente: Data MX

COMERCIO EXTERIOR



642
MDD

Compras internacionales



930
MDD

Ventas internacionales

Principales sectores exportados



252
MDD

Perlas finas o
cultivadas; piedras y
metales preciosos;
bisutería



172
MDD

Máquinas, aparatos y
material eléctrico, y sus
partes



129
MDD

Bebidas, líquidos
alcohólicos y vinagre

Fuente: SE. Balanza Comercial de Mercancías de México (jun. 2025)

PRINCIPALES INDICADORES



28

posición PIB
\$ 305 mmdp a precios de mercado
(2023)



\$ 185,409

pesos de PIB per cápita (2023)



1.0 %

PIB nacional
(2023)



5.1 %

Crecimiento en la actividad económica
(2024)



2

Posición por crecimiento económico
(2024)

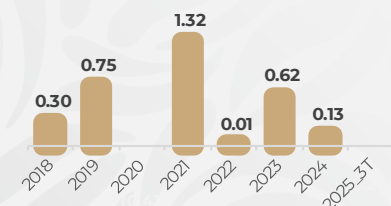
Fuente: INEGI

INVERSIÓN EXTRANJERA DIRECTA

IED histórica
recibida
(2018 - 3T
2025)

1.52
(MMD)

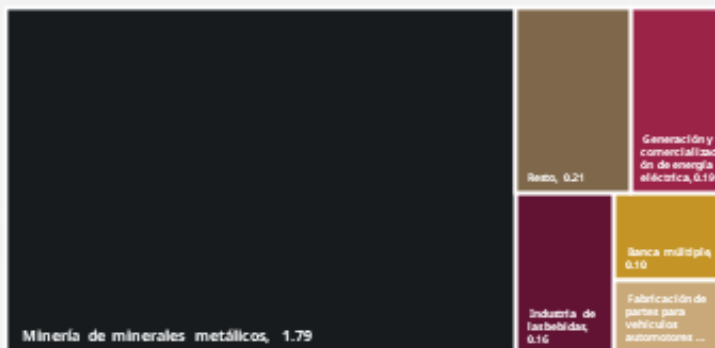
Miles de millones de USD



Top 3 por origen de inversión

- 1 EE. UU. 0.61 MMDD
- 2 China 0.36 MMDD
- 3 España 0.16 MMDD

IED por sector, nivel rama (MMD)



Source: SE (3T 2025)



Gobierno de
México

Economía
Secretaría de Economía